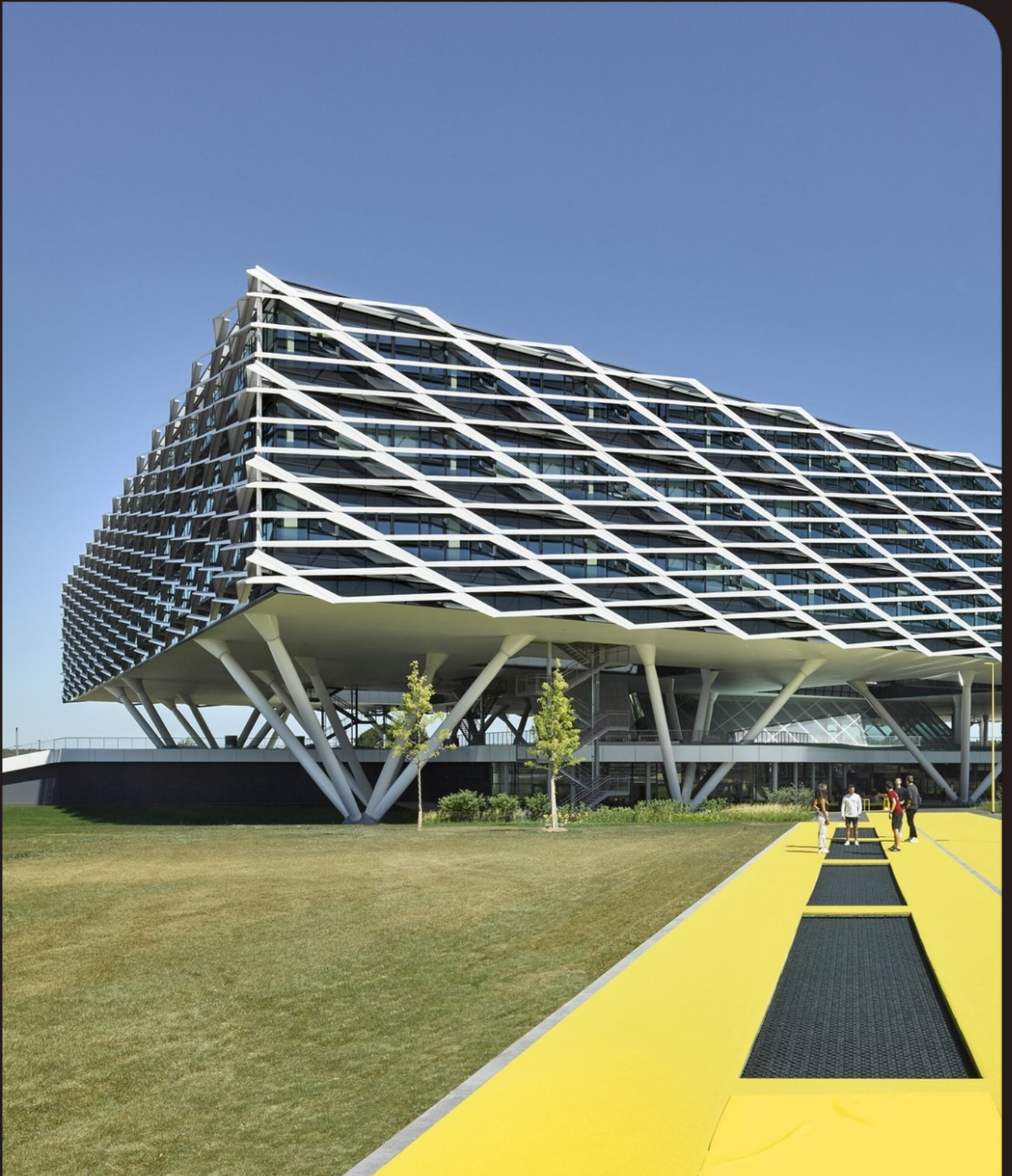
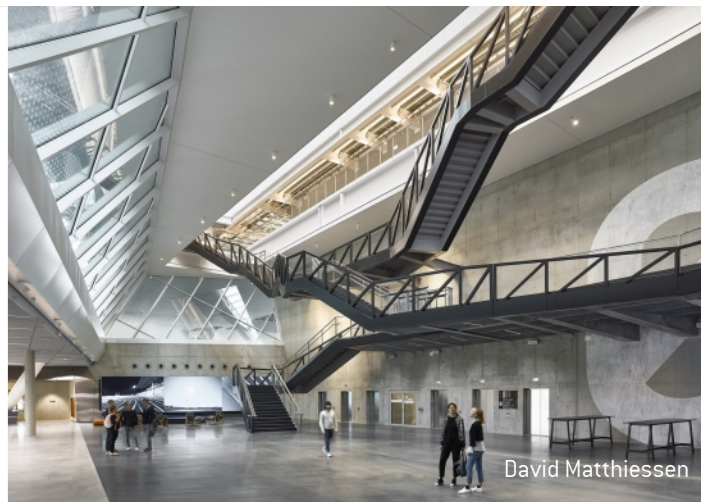




FASSADENTECHNIK | INGENIEURBÜRO



World of Sports ARENA



## World of Sports ARENA

Ort:	D 91074 Herzogenaurach
Bauherr:	D 91074 Herzogenaurach
Architekt:	BEHNISCH ARCHITEKTEN Rotebühlstraße 163A D 70197 Stuttgart
Gewerkkosten:	ca. 20 Mio
Planungsjahr:	2014 - 18
Leistung:	Grundlagenermittlung, Vor- und Entwurfsplanung mit Kostenschätzung, erstellen der Leitdetails und FLB, Definierung der Mindestqualitäten mit Kostenberechnung, mitwirkende Beratung bei der Vergabe
Fassadentyp:	ca. 7000m <sup>2</sup> Elementfassade OG mit starren Sonnenschutzelementen und Wartungsgang, ca. 6800m <sup>2</sup> Elementfassade OG Lichthöfe mit Raffstoreanlagen, ca. 1300m <sup>2</sup> PR-Fassade EG, ca. 450m <sup>2</sup> Stahl PR-Fassade ZG, ca. 700m <sup>2</sup> Oberlicht Magistrale, Eingangsanlagen
Spezielles:	Entwicklung der starren Sonnenschutzelemente, Modulraster ca. 8,10 x 1,20m, optimiert bzgl. Statik, Tageslicht und Beschattung pro Fassadenseite

